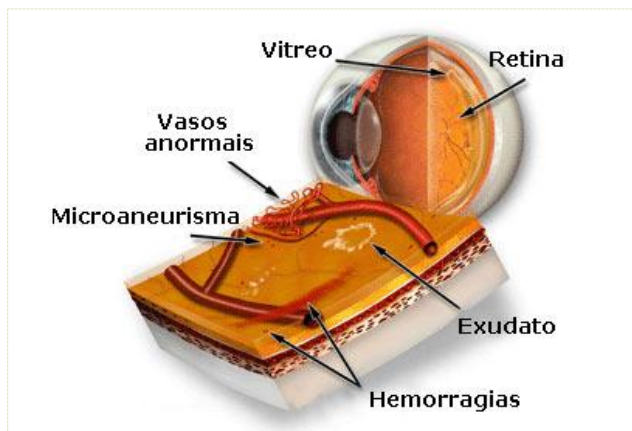


Retinopatia Diabética

O que é a retinopatia diabética?

A retinopatia diabética é um problema ocular que afeta os doentes com diabetes, e que pode levar a perdas de visão ou mesmo cegueira. **É mais comum em doentes que não controlam os seus níveis de açúcar no sangue** (glicemia).

Esta doença é provocada por alterações nos vasos sanguíneos de uma parte do olho chamada retina. Os vasos alterados deixam sair líquido e sangue para a retina levando à diminuição da visão. Em alguns casos desenvolvem-se ainda vasos anormais na retina, os quais são muito frágeis e sangram facilmente causando lesão e perdas de visão.



É possível prevenir a retinopatia diabética?

Sim. **Os doentes com diabetes podem diminuir o risco de virem a desenvolver retinopatia diabética se controlarem os seus níveis de açúcar e as suas tensões arteriais.** É também importante que mantenham os seus níveis de colesterol dentro dos parâmetros normais.

Quais são os sintomas?

A maioria dos doentes com retinopatia diabética não sente nenhuma alteração até a doença já estar muito avançada, sendo muitas vezes tarde demais para recuperar a visão perdida. A doença evolui de forma silenciosa e o doente não se apercebe do risco que corre. Por esta razão é muito importante fazer o rastreio para esta doença, permitindo deste modo que o seu médico tome as medidas necessárias para evitar que a doença avance e que a sua visão seja afetada.

Quando os sintomas se iniciam, estes podem incluir:

- **Visão turva.** Pode notar maior dificuldade a ler ou a conduzir, e pode começar a sentir dificuldade em reconhecer as pessoas.
- **Pontos negros ou flutuantes** no campo de visão (*moscas ou teias de aranha*).
- **Flashes** de luzes.
- Perda súbita da visão.

Existe algum teste para rastreio da retinopatia diabética?

Sim. O seu médico Oftalmologista pode fazer alguns exames que lhe permitirão ver se tem ou não retinopatia diabética, como por exemplo:

- **Exame de olho dilatado:** Para realizar este exame o seu médico coloca umas gotas no seu olho. Estas vão permitir abrir as suas pupilas, fazendo com que seja mais fácil ver o interior do olho.
- **Fotografia da retina:** Este teste consiste em tirar uma foto ao interior do seu olho com uma câmara especial. Estas imagens são depois observadas pelo seu médico que avalia se existem ou não alterações.

Se algum destes exames mostrar alterações, o seu médico oftalmologista pode sugerir que realize outros exames.

Quando devo procurar o meu médico oftalmologista?

Todos os doentes com diabetes devem fazer anualmente um exame ocular para rastreio de retinopatia diabética. Os doentes com diabetes tipo 1 devem começar o rastreio anual 3 a 5 anos depois do diagnóstico. Doentes com diabetes tipo 2 devem começar os exames anuais logo após o diagnóstico.

No entanto, sempre que note alguma alteração da sua visão deve procurar o seu médico oftalmologista o mais rapidamente possível.

Como é tratada a retinopatia diabética?

Quando a retinopatia diabética é ainda pouco grave pode não ser necessário realizar nenhum tratamento. No entanto **é muito importante que mantenha os seus níveis de açúcar no sangue e as suas tensões arteriais controlados**. Isto vai impedir que a doença se torne mais grave.

Quando achar necessário, o seu médico oftalmologista pode-lhe sugerir tratamentos como:

- **Fotocoagulação:** Este é um tratamento a laser que permite impedir o aparecimento ou regredir os vasos anormais que se formam na retina.
- **Injeção Intravítrea:** Este tratamento consiste na injeção intraocular de compostos que vão impedir o desenvolvimento de vasos anormais na retina.
- **Vitrectomia:** Esta é uma cirurgia que permite remover o sangue que pode sair dos vasos da retina para a parte central do olho (humor vítreo).

Não se deve esquecer que a retinopatia diabética é uma doença crónica e que **o tratamento não permite curar a doença mas apenas atrasar o seu desenvolvimento**. Assim, é necessário um acompanhamento com avaliações periódicas, que permitam detetar a existência de novos sinais da doença.

Alterações da Visão na Retinopatia Diabética

Visão para Longe



Visão para Perto



Para mais informações consulte o seu médico oftalmologista ou consulte online
GER – Grupo de Estudos de Retina de Portugal
www.ger-portugal.com



GER
GRUPO DE
ESTUDOS
DA RETINA
PORTUGAL

Texto elaborado em conformidade com o novo Acordo Ortográfico.

Retinopatia Diabética

Folheto Informativo